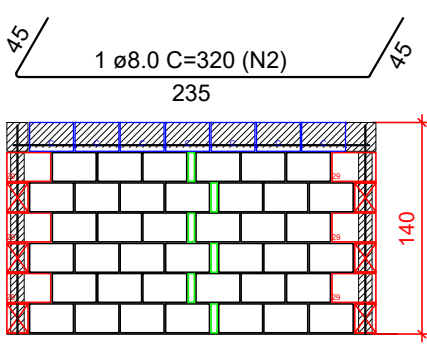


Pavimento: PLATIBANDA  
PAREDE PAR41  
Esc: 1:50

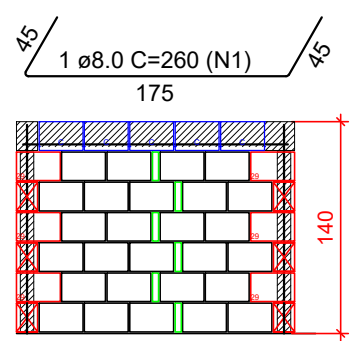


Lista de materiais					
Argamassas e Grautes					
Argamassa de assentamento	4MPa	0.05 m³			
Graute	25MPa	0.05 m³			
Blocos cerâmicos (Parede vazada)					
Família 14x29x19 (4,5MPa)		7 pc			
Canaleta (14x29x19)		6 pc			
Contrafiamento "L" (14x29x19)		39 pc			
Inteiro (14x29x19)		6 pc			
Pastilha (14x04x19)					

Relação do aço

AÇO	N	DIAM (mm)	QUANT	C.UNIT (cm)	C.TOTAL (cm)
CA50	2	8.0	1	320	320

Pavimento: PLATIBANDA  
PAREDE PAR42  
Esc: 1:50

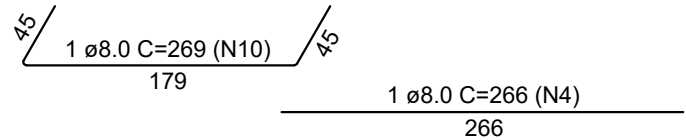


Lista de materiais					
Argamassas e Grautes					
Argamassa de assentamento	4MPa	0.04 m³			
Graute	25MPa	0.04 m³			
Blocos cerâmicos (Parede vazada)					
Família 14x29x19 (4,5MPa)		5 pc			
Canaleta (14x29x19)		6 pc			
Contrafiamento "L" (14x29x19)		27 pc			
Inteiro (14x29x19)		6 pc			
Pastilha (14x04x19)					

Relação do aço

AÇO	N	DIAM (mm)	QUANT	C.UNIT (cm)	C.TOTAL (cm)
CA50	1	8.0	1	260	260

Pavimento: PLATIBANDA  
PAREDE PAR43  
Esc: 1:50

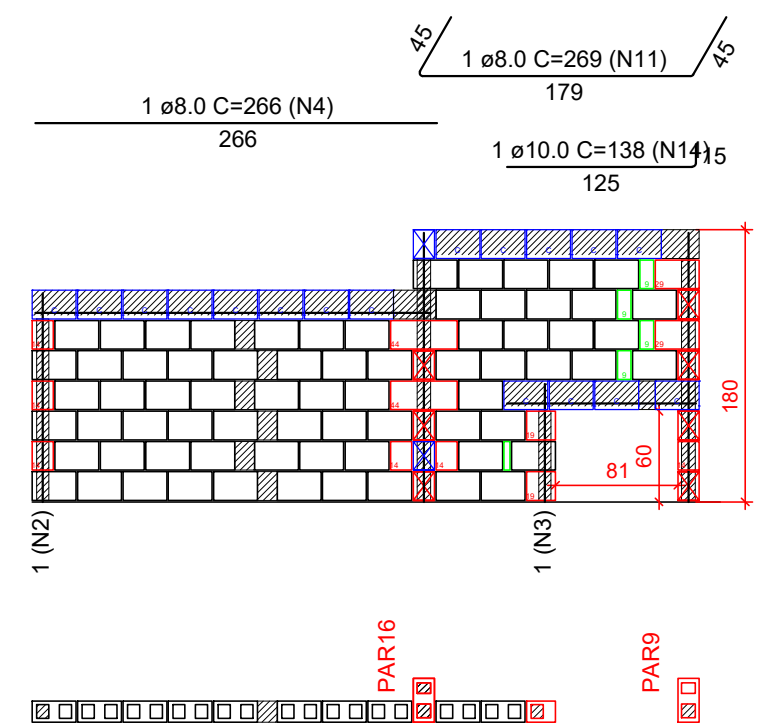


Lista de materiais					
Argamassas e Grautes					
Argamassa de assentamento	4MPa	0.09 m³			
Graute	25MPa	0.11 m³			
Blocos cerâmicos (Parede vazada)					
Família 14x29x19 (4,5MPa)		13 pc			
Canaleta (14x29x19)		4 pc			
Contrafiamento "L" (14x29x19)		3 pc			
Contrafiamento "T" (14x44x19)		82 pc			
Inteiro (14x29x19)		3 pc			
Meio bloco (14x14x19)		8 pc			
Pastilha (14x09x19)					

Relação do aço

AÇO	N	DIAM (mm)	QUANT	C.UNIT (cm)	C.TOTAL (cm)
CA50	10	8.0	1	269	269
	2	8.0	1	105	105
	3	8.0	1	78	78
	4	8.0	1	266	266

Pavimento: PLATIBANDA  
PAREDE PAR44  
Esc: 1:50

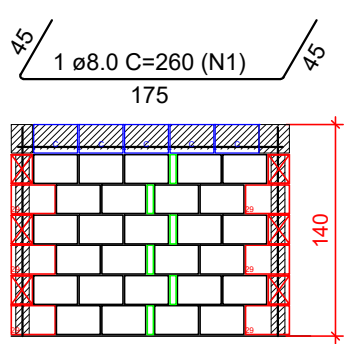


Lista de materiais					
Argamassas e Grautes					
Argamassa de assentamento	4MPa	0.08 m³			
Graute	25MPa	0.13 m³			
Blocos cerâmicos (Parede vazada)					
Família 14x29x19 (4,5MPa)		17 pc			
Canaleta (14x29x19)		2 pc			
Contrafiamento "L" (14x29x19)		2 pc			
Contrafiamento "T" (14x44x19)		2 pc			
Contrafiamento compensador (14x19x19)		71 pc			
Inteiro (14x29x19)		6 pc			
Meio bloco (14x14x19)		1 pc			
Pastilha (14x04x19)		4 pc			

Relação do aço

AÇO	N	DIAM (mm)	QUANT	C.UNIT (cm)	C.TOTAL (cm)
CA50	11	8.0	1	269	269
	3	8.0	2	78	156
	2	8.0	1	105	105
	4	8.0	1	266	266
	14	10.0	1	138	138

Pavimento: PLATIBANDA  
PAREDE PAR45  
Esc: 1:50

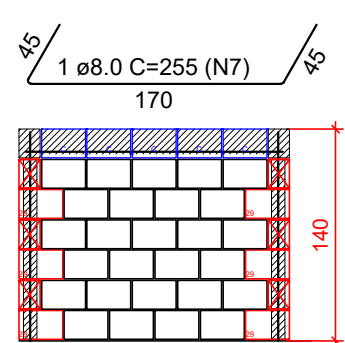


Lista de materiais					
Argamassas e Grautes					
Argamassa de assentamento	4MPa	0.04 m³			
Graute	25MPa	0.04 m³			
Blocos cerâmicos (Parede vazada)					
Família 14x29x19 (4,5MPa)		5 pc			
Canaleta (14x29x19)		6 pc			
Contrafiamento "L" (14x29x19)		27 pc			
Inteiro (14x29x19)		6 pc			
Pastilha (14x04x19)					

Relação do aço

AÇO	N	DIAM (mm)	QUANT	C.UNIT (cm)	C.TOTAL (cm)
CA50	1	8.0	1	260	260

Pavimento: PLATIBANDA  
PAREDE PAR46  
Esc: 1:50

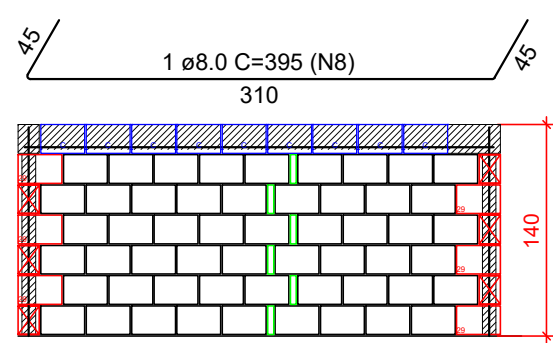


Lista de materiais					
Argamassas e Grautes					
Argamassa de assentamento	4MPa	0.04 m³			
Graute	25MPa	0.04 m³			
Blocos cerâmicos (Parede vazada)					
Família 14x29x19 (4,5MPa)		5 pc			
Canaleta (14x29x19)		6 pc			
Contrafiamento "L" (14x29x19)		27 pc			

Relação do aço

AÇO	N	DIAM (mm)	QUANT	C.UNIT (cm)	C.TOTAL (cm)
CA50	7	8.0	1	255	255

Pavimento: PLATIBANDA  
PAREDE PAR47  
Esc: 1:50

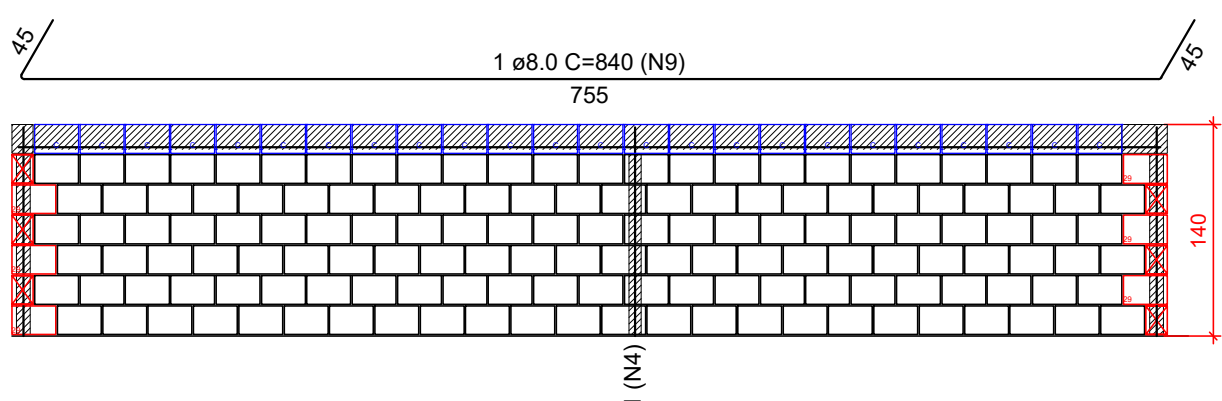


Lista de materiais					
Argamassas e Grautes					
Argamassa de assentamento	4MPa	0.07 m³			
Graute	25MPa	0.06 m³			
Blocos cerâmicos (Parede vazada)					
Família 14x29x19 (4,5MPa)		9 pc			
Canaleta (14x29x19)		6 pc			
Contrafiamento "L" (14x29x19)		54 pc			
Inteiro (14x29x19)		6 pc			
Pastilha (14x04x19)					

Relação do aço

AÇO	N	DIAM (mm)	QUANT	C.UNIT (cm)	C.TOTAL (cm)
CA50	8	8.0	1	395	395

Pavimento: PLATIBANDA  
PAREDE PAR48  
Esc: 1:50



Lista de materiais					
Argamassas e Grautes					
Argamassa de assentamento	4MPa	0.17 m³			
Graute	25MPa	0.14 m³			
Blocos cerâmicos (Parede vazada)					
Família 14x29x19 (4,5MPa)		24 pc			
Canaleta (14x29x19)		6 pc			
Contrafiamento "L" (14x29x19)		144 pc			
Inteiro (14x29x19)					

Relação do aço

AÇO	N	DIAM (mm)	QUANT	C.UNIT (cm)	C.TOTAL (cm)
CA50	9	8.0	1	840	840
	4	8.0	1	105	105
	5	8.0	1	78	78

Legenda	
	Inteiro (14x29x19)
	Meio bloco (14x14x19)
	Contrafiamento "T" (14x44x19)
	Contrafiamento compensador (14x19x19)
	Canaleta (14x29x19)
	Pastilha (14x04x19)
	Pastilha (14x09x19)

Notas

- Utilizar blocos vazados de concreto 4,5 MPa
- Utilizar graute usinado ou industrializado, 25 MPa, para preencher pontos verticais e blocos calha. Caso seja rodado em obra, utilizar traço fornecido pelo departamento de qualidade e fazer acompanhamento tecnológico
- Ajustar marcação de portas para vão necessário para instalação do kit-porta comprado
- VERIFICAR ARMAÇÕES DE PONTOS DE GRAUTE, VERGAS, CONTRAVERGAS E RESPALDO NAS ELEVAÇÕES DE PAREDES
- Verificar armações de vigas no projeto de LAJE
- Demais paredes que não constam neste projeto, não tem função estrutural. Podem ser construídas com blocos cerâmicos de vedação, blocos vazados de concreto ou outra alternativa. Amarrá-las às paredes estruturais com tela ou barra
- Blocos calha, blocos compensadores de 19cm e pastilhas de 4 e 9cm podem ser utilizados tanto de concreto quando de cerâmica
- Ao substituir os blocos calha cerâmicos por blocos de concreto, ajustar o quantitativo, considerando os diferentes comprimentos
- No telhado, utilizar chapim metálico para cobrir as juntas horizontais no topo da platibanda e nas calhas
- Preencher juntas horizontais de mais de 10cm nas elevações com pastilhas 9cm

<div>PROPRIETÁRIA</div> <div></div> <div>CONSTRUTORA E INCORPORADORA</div> <div>VCA Construtora Ltda - ME</div> <div>Av. B - S/N - Fazenda Nossa Senhora de Nazaré - Gleba 01</div> <div>Bairro Ailton Sena</div> <div>VITÓRIA DA CONQUISTA-BA</div> <div>DOCUMENTO</div> <div>BEMRES-ALV-CER3Q12AP-PE-18-R00</div>	BEM RESIDENCIAL PROJETO DE ALVENARIA ESTRUTURAL - BL. CER. BLOCO 12 APTOS COM 3 QUARTOS - PLATIBANDA ELEVAÇÃO - PAR 41 A PAR 48			
	Nº DA FOLHA	REVISÃO	DATA	ESCALA
	18/18	00	MARÇO/23	INDICADA
	RESPONSÁVEL TECNICO	PEDRO DURVAL RIZZO ARAUJO ENG. CIVIL CREA 92.101D-BA		
REVISÃO		MODIFICAÇÕES	DATA	DESENHO
00		EMISSÃO INICIAL	08/03/2023	RAFAEL FLORES
PROJETO		APROVAÇÃO		RAFAEL FLORES